



上海市曹杨职业技术学校
Shanghai Caoyang Vocational School

2026

招生简章

国家级重点中等职业学校



曹杨职校
公众号



优秀毕业生
《青润名人堂》



校园开放日报名
5月23日截止

咨询热线:

监督电话: 52768266

021 - 52766909 | 52760022 - 1612

咨询地点: 普陀区清涧路240号1612室

学校网址: <http://www.web-cyvx.ptc.sh.cn/>



2026年中职校提前招生线上测试和线下面试办法

中本、中高职贯通专业不需要面试。

中职校提前招生采用线上测试和线下面试办法。

线上测试

1 线上测试专业（6个专业）：

中餐烹饪、西餐烹饪、高星级酒店运营与管理、智能网联汽车技术、新能源汽车运用与维修、汽车车身修复

2 线上测试时间：

2026年5月10日（周日）08:00 - 2026年5月29日（周五）16:00

3 考生可通过两种方式完成线上测试（二选一）：

- ▶ 考生关注微信公众号“曹杨职校”，在公众号底部“更多功能”栏选择“中职校提前招生”完成线上测试。
- ▶ 考生登录上海市曹杨职业技术学校校园网<http://www.web-cyzzx.ptc.sh.cn/>，选择“招生就业”菜单下“招生信息”栏目，按“2026年中职校提前招生测试”的提示完成线上测试。

线下面试

1 面试专业（2个专业）：

会展服务与管理、数字媒体技术应用（VR虚拟现实技术应用方向）

2 面试时间：

5月23日（周六）、5月30日（周六），共2天，每天9:00 - 11:30、13:00 - 16:30

3 面试地点：

上海市曹杨职业技术学校（普陀区清涧路240号）

4 面试准备材料：

- ▶ 携带本人近期免冠一寸报名照1张
- ▶ 携带《2026年上海市高中阶段学校招生考试信息确认表》（右上角标注“参加中招”字样）复印件
- ▶ 携带《线下面试表》，面试当天，请务必携带已勾选专业的表格前往面试现场。

考生可通过以下两种方式获取“线下面试表格”：

- ① 关注微信公众号“曹杨职校”，在公众号底部“更多功能”栏选择“线下面试”，完成信息填报后即可下载线下面试表格。
- ② 登录上海市曹杨职业技术学校校园网（<http://www.web-cyzzx.ptc.sh.cn/>），选择“招生就业”菜单下“招生信息”栏目，找到并点击“线下面试”，完成信息填报后即可下载线下面试表格。



▶ 招生专业

专业名称	学制	班级数	性质	备注
汽车服务工程技术	7	1	中本贯通	前三年在本校就读，后四年在上海中侨职业技术大学就读
会展策划与管理	5	1	中高职贯通	前三年在本校就读，后两年在上海旅游高等专科学校就读
酒店管理与数字化运营	5	1	中高职贯通	前三年在本校就读，后两年在上海邦德职业技术学院就读
烹饪工艺与营养	5	1	中高职贯通	前三年在本校就读，后两年在上海邦德职业技术学院就读
新能源汽车检测与维修技术	5	2	中高职贯通	前三年在本校就读，后两年在上海工商职业技术学院就读
汽车检测与维修技术	5	1	中高职贯通	前三年在本校就读，后两年在上海工商职业技术学院就读
餐饮智能管理	5	1	中高职贯通	前三年在本校就读，后两年在上海工商职业技术学院就读
中餐烹饪	3	1	三年中职	前两年半在校就读，最后半年在企业完成岗位实习
西餐烹饪	3	1	三年中职	前两年半在校就读，最后半年在企业完成岗位实习
高星级酒店运营与管理	3	1	三年中职	前两年半在校就读，最后半年在企业完成岗位实习
会展服务与管理	3	1	三年中职	前两年半在校就读，最后半年在企业完成岗位实习
物流服务与管理	3	1	三年中职	前两年半在校就读，最后半年在企业完成岗位实习
商务助理	3	1	三年中职	前两年半在校就读，最后半年在企业完成岗位实习
数字媒体技术应用	3	1	三年中职	前两年半在校就读，最后半年在企业完成岗位实习
新能源汽车运用与维修	3	1	三年中职	前两年半在校就读，最后半年在企业完成岗位实习
汽车车身修复	3	1	三年中职	前两年半在校就读，最后半年在企业完成岗位实习
智能网联汽车技术	3	1	三年中职	前两年半在校就读，最后半年在企业完成岗位实习 (本专业招收学生毕业后将以升学为主)

齐心协力敢为人先
TEAMWORK MAKES THE DREAM WORK



CONTENTS
目录



学校简介	05
升学与就业	08
专业介绍	09
收费标准	18
资助、奖励、助学政策	19



About Us

学校简介

上海市曹杨职业技术学校创办于1985年，区属公办中职学校，教育部认定的国家级重点职校。学校先后荣获上海市安全文明校园、上海市中职系统行为规范示范校等称号。学校的校训：热爱生活，德能立业，服务社会。学校文化集中体现为“齐心协力、敢为人先”的龙舟精神。

学校开设有1个汽车中本贯通、6个中高职贯通和11个中职专业，建有现代餐饮烹饪上海市高水平开放实训中心，建有汽车喷漆、车身修理2个世界技能大赛上海集训基地。经上海市教委认定，汽车车身修复、中餐烹饪、会展服务与管理被评为上海市品牌专业，新能源汽车运用与维修、中餐烹饪被评为上海市职业教育优质专业。学校经上海市人社局认定为上海市新型技师学院。

学校坚守“为党育人、为国育才”初心使命，教育引导学生“技能成才、技能报国”，为社会培养高素质技术技能人才。近几年，学校师生在全国职业技能大赛、世界职业院校技能大赛、“一带一路”暨金砖大赛、全国高校商业精英挑战赛、中国大学生创新创业大赛、上海市“星光计划”职业院校技能大赛、文明风采大赛等赛事中屡获佳绩。此外，学校会展专业学生团支部两次被授予团中央最高荣誉“全国五四红旗团支部”称号，学校汽车喷漆世赛项目上海选手集训专家教练团队获“上海市工人先锋号”荣誉称号。



▶ 先进的教育教学设施

学校位于普陀区清涧路240号，校舍占地面积65亩，建有现代化教学楼、实训室、体育场馆和学生公寓。学校与上汽集团、波克、东湖集团、圣诺亚皇冠酒店等合作共建产教融合实训中心，为在校学生技能实训、技能大赛训练和社会技能鉴定考证提供支持保障。



► 现代化多元化办学模式

学校紧密结合产业发展需要和社会企业用人标准，优化专业结构与课程设置，通过工学结合、企业实践、志愿服务提高学生实践能力与综合素养。



► 高质量的教师队伍

学校现有 147 名教职工，其中专任教师 122 人。学校有正高级讲师和高级讲师 32 人，专业教师中有高级技师和技师 24 人。学校建有 4 个技能大师工作室，聘请了 30 多位来自合作高校和行业、企业大师担任兼职指导教师。



► 广泛的国际交流合作

学校与法国、英国、美国、德国等国际职业教育机构有长期的合作关系，拥有丰富的中外合作办学经验和教育资源。学校与法国马赛普鲁旺斯旅馆学校合作办学三十多年，多次互派师生进行跨国顶岗实习交流。



Admission And Employment

升学与就业

多年来，学校有众多学生被各大高校录取，如：上海第二工业大学、上海商学院、上海中侨职业技术大学、上海建桥学院、上海旅游高等专科学校、上海出版印刷高等专科学校、上海科学技术职业学院、上海海事职业技术学院、上海交通职业技术学院、上海电子信息职业技术学院、上海城建职业学院、上海行健职业学院、上海工艺美术职业学院、上海民航职业技术学院等。

学校与多家知名企业建立了长期友好合作关系，各专业毕业生先后进入和平饭店、上海市东湖(集团)有限公司、上海杏花楼集团有限公司、上海永达集团股份有限公司、上海汽车集团股份有限公司、上海造币有限公司、上海世博中心有限公司、云上会展有限公司、绿波廊酒楼、上海兴国宾馆、上海圣诺亚皇冠假日酒店、上海虹桥迎宾馆、上海王宝和大酒店有限公司、上海龙柏饭店、巴斯夫涂料科技(上海)有限公司、上海波特曼丽思卡尔顿酒店、上海锦江都城南京饭店、上海大都会海逸酒店、交银企业管理服务(上海)有限公司、上海地产酒店管理有限公司、上海展览中心有限公司、艾捷是(上海)商务服务有限公司、中国航空集团旅业有限公司上海中航泊悦酒店、上海国际旅游度假区万怡酒店、上海国际旅游度假区客莱福诺富特酒店、上海荷瑞会展有限公司、上海瀚航船务有限公司、上海多礼米商务咨询有限公司、上海译牛科技有限公司、上海曼恒数字技术股份有限公司、上海溟翼文化传媒有限公司、科乐通汽车销售服务(上海)有限公司、欧洲维修、上海时美汽车装潢有限公司、上海华大应用心理研究院、上海市新杨工业园区等知名企业和行业。

学校各专业对接的校企合作单位信息请查阅校园 (<http://www.web-cyzzx.pte.sh.cn/>) “招生就业”栏目信息。





Introduction to the Major

专业介绍

▶ 汽车服务工程技术专业 —— 中本贯通专业

学校与上海汽车集团股份有限公司、中侨大学共建智能汽车产业学院，是长三角智能网联汽车行业产教融合共同体副理事长单位、永达集团现代学徒制试点基地等。学生前三年在我校就读，后四年在上海中侨职业技术大学就读，毕业后获全日制本科学历及学位并考取多张技能证书。主要专业方向为智能网联汽车检测及维修、智能网联汽车运营运维、汽车金融、智能网联汽车集成测试、共享出行管理等。

◆ 培养目标

培养具有良好的人文素养、科学素养、职业道德、工匠精神和一定的国际视野，具备良好的技术实践和解决问题的能力，具有一定的创新创业能力、较强的就业能力和可持续发展能力，能够从事汽车检测维修、运营运维、营销金融、集成测试、共享出行等高层次复合型技术技能人才。

◆ 专业课程

汽车服务工程基础、汽车机械基础、电工电子基础、机械制图与CAD、车载单片机原理、C语言程序设计、Python程序设计、智慧交通管理、汽车电气与电子控制技术、传感器原理与检测、汽车故障诊断技术、动力电池与充电系统原理及设计、汽车微处理原理、智能网联汽车技术、人工智能技术与应用、智能汽车环境感知技术、车载终端应用程序开发、大数据分析技术、数据库技术及应用、云计算技术及应用、智能汽车控制技术、汽车仿真技术与应用、车载网络技术技术等。



▶ 会展策划与管理 —— 中高职贯通专业

上海市中高职贯通高水平建设专业。会展服务师国家职业技能标准编制单位之一、主持多门会展国家资源库培训课程，建有上海市广告协会广告设计师考核站点。学生前三年在我校就读，后两年在上海旅游高等专科学校就读，毕业后获大专文凭。学生培养质量高，多名学生荣获全国最美中职生称号，两次荣获团中央最高荣誉“全国五四红旗团支部”，主要专业方向为会展项目管理、展览展示设计、策划营销等。

◆ 培养目标

培养具有一定的科学文化水平、良好的职业道德和工匠精神、掌握会展项目策划运营流程、方法、管理等专业知识和专业英语等专业技术技能，具备认知能力、合作能力、创新能力、职业能力等支撑终身发展、适应时代要求的关键能力，具有较强的就业创业能力，面向会议、展会、节事活动、博物馆、体育赛事等领域，能够从事会展活动的策划、营销、管理等工作的高素质技术技能人才。



◆ 专业课程

会展概论、会展营销、会展文案、会展策划业务、会展经营管理、会展现场服务与管理、会展平面设计、会展展示设计、会展空间设计与搭建、会展数智技术应用、会展礼仪、会展物流、会展英语等。

▶ 酒店管理与数字化运营 —— 中高职贯通专业

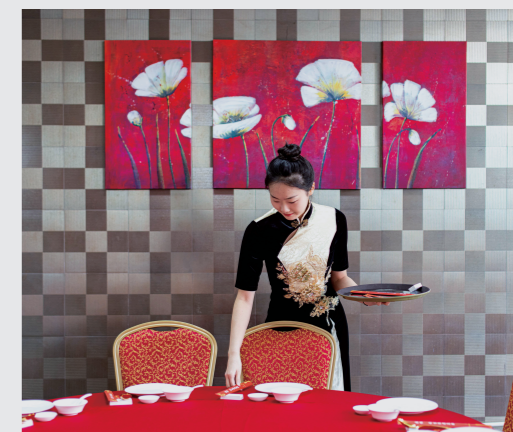
上海地方院校内涵建设工程重点专业、教育部现代学徒制试点专业。学生前三年在我校就读，后两年在上海邦德职业技术学院就读，毕业后获大专文凭。该专业是邦德学院办学历史最为悠久的历史之一。邦德学院与BHIS瑞士工商酒店管理学院合作，可以推荐优秀学生出国就读本科学业，开启了培养现代酒店高级应用型人才的新模式，学生就业率99%以上。

◆ 培养目标

培养具有较高综合素养，掌握必需的高星级酒店服务与管理理论知识和实践技能，能从事高星级酒店的餐厅服务、前厅接待等一线工作的实践型管理人才。

◆ 专业课程

酒店情景英语、餐厅服务与管理、前厅与管理、茶艺、咖啡制作、酒吧服务与管理、插花艺术、客房服务与管理、服务礼仪、现代饭店管理、酒店人力资源管理、酒店服务心理学、网络广告策划、市场营销、酒店前厅管理信息系统等。





► 烹饪工艺与营养 —— 中高职贯通专业

教育部现代学徒制试点专业。学生前三年在我校就读，后两年在上海邦德职业技术学院就读，毕业后获大专文凭。企业与学校共同培养新型学徒，既是在校学生又是企业学徒，学生实习即可对口就业，就业率、对口率超过 90%，获中式烹调师高级、情景英语 A 级、全国计算机能力一级等技能证书。

◆ 培养目标

培养面向上海乃至长三角地区五星、四星级酒店和品牌社会餐饮，具有一定的文化水平、良好的职业道德和人文素养，能从事中厨房基层管理人员、中餐厨师和中点面点厨师等相关工作，具有职业生涯发展基础的知识型、发展型、高素质技术技能人才。

◆ 专业课程

烹饪原料学、烹饪美术、面点工艺学、烹饪工艺学、烹饪安全与卫生、餐饮收益管理、烹饪营养学、烹饪英语、服务礼仪、管理学基础、中国饮食文化、中式面点制作、菜肴围边与食品雕刻、冷菜制作与拼摆、中式热菜制作、烹饪营养与配膳、餐饮厨政管理、海派菜肴制作、中国名菜制作、主题筵席设计与制作、饭店服务实用英语等。



► 新能源汽车检测与维修技术 —— 中高职贯通专业

上海市教委和市人社局新能源汽车技能大赛基地，上海汽车集团股份有限公司职业技能等级认定站、永达集团现代学徒制试点基地等。学生前三年在我校就读，后两年在上海工商职业技术学院就读，毕业后获大专文凭。主要专业方向为新能源汽车故障诊断及维修、新能源汽车性能评价及测试、新能源汽车辅助设计等。

◆ 培养目标

培养面向汽车研发与测试公司、汽车后市场百强集团、品牌 4S 店、整车企业售后部门等企事业单位，具有一定文化水平、良好职业道德和人文素养，能从事新能源和传统汽车的维护保养、检测维修、调装测试、售后服务接待等相关工作，具有职业生涯发展基础的知识型、发展型、高素质技术技能人才。

◆ 专业课程

综合理科、新能源汽车认知、新能源高压安全与防护、新能源汽车电力电子、新能源汽车维护、新能源汽车充电桩维护、汽车综合性能检测、汽车综合故障诊断、新能源汽车整车拆装等。



► 汽车检测与维修技术 —— 中高职贯通专业

上海市现代学徒制试点专业。学生前三年在我校就读，后两年在上海工商职业技术学院就读，毕业后获大专文凭。主要专业方向为汽车故障诊断及检测维修、智能汽车测试及性能评价、汽车造型设计及咨询服务等。

◆ 培养目标

培养面向汽车后市场修理厂和 4S 店、智能新能源企业以及造型设计、舒适性能、智能功能、运动竞技及特殊用途企事业单位，培养具有一定的文化水平、良好的职业道德和人文素养，从事汽车故障诊断、智能测试、性能评价、造型设计及咨询服务等工作。

◆ 专业课程

汽车机械制图与 CAD、汽车基础电器检修、汽车动力系统总成拆装与检测、智能汽车底盘拆装与检测、车身及附件拆装与检测、汽车电控技术、智能传感器技术、新能源汽车高压安全与防护、汽车三维设计、汽车造型设计、智能汽车故障诊断、新能源汽车充电系统检测与调试、智能汽车性能检测、自动驾驶测试技术、汽车性能提升技术、智能汽车加装技术等。



► 餐饮智能管理 —— 中高职贯通专业

立项上海市首批一流专科高等职业教育专业。学生前三年在我校就读，后两年在上海工商职业技术学院就读，毕业后获大专文凭。该专业主要培养面向国内外高端餐饮企业、高端酒店企业、餐饮行业供应链企业等相关单位，能掌握西式厨房技术与管理，有出色技术能力、有高效数字化应用能力、有优质管理能力的厨房全场景岗位工作复合人才。

◆ 培养目标

培养具有行业代表性的社会品牌餐厅、高星级酒店、餐饮产业企业等企事业单位，具有较高的文化水平、专业技能、管理能力、数字化素养，良好的职业道德和丰富的人文素养，能从事现代厨房技术与管理、前厅服务与管理、市场营销等运营管理、菜品及产品开发类前运营等相关工作，具有职业生涯发展基础、“技管兼修、数字赋能”的知识型、发展型高素质技术技能人才。

◆ 专业课程

西餐厨艺、面点基础制作、餐厅服务、餐饮美学、餐饮卫生与安全法规、食品营养与安全管理、餐饮商业数据与数据处理、餐饮管理数字化系统应用、餐饮门店管理、餐饮数字化营销与推广、餐饮营销管理，管理能力合成实践、融合厨艺、烘焙厨艺、会务及宴会服务设计、饮品服务、智能餐饮设备管理、厨务管理等。





► 中餐烹饪 —— 职业中专

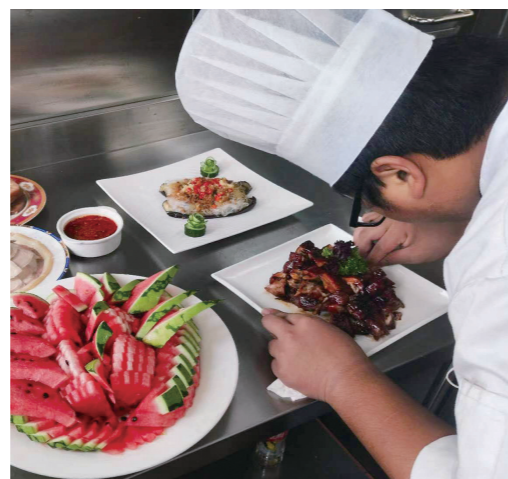
上海市优质专业、上海市品牌专业、上海市精品特色专业、上海市奖励专业。建有上海市四星级职业教育烹饪开放实训中心。立项建设上海市高水平现代餐饮烹饪开放实训中心。

◆ 培养目标

培养面向各级各类星级宾馆、大中型饭店、连锁餐饮等企事业单位，具有一定的文化水平、良好的职业道德和人文素养，能从事原料基础加工、原料切配、热菜烹制、冷菜制作与拼摆、中式面点制作等相关工作，具有职业生涯发展基础的知识型、发展型高素质技术技能人才。

◆ 专业课程

原料鉴别与选用、原料加工与切配、面点制作、热菜烹制、冷菜制作与拼摆、海派菜肴制作、中餐综合实训、菜点成本核算、食品营养与卫生等。



► 西餐烹饪 —— 职业中专

上海市国际水平标准试点专业、上海市奖励专业、中法短期互换留学生专业。建有上海市四星级职业教育烹饪开放实训中心。立项建设上海市高水平现代餐饮烹饪开放实训中心。

◆ 培养目标

培养具有良好职业道德，掌握涉外宾馆和酒店西式烹饪基础知识及实践技能，面向各级各类涉外星级酒店等西餐行业，能从事西式烹饪、西式面点等一线工作、具有良好专业发展基础的初、中级烹饪应用型技能人才。

◆ 专业课程

原料鉴别与选用、原料加工与切配、菜点成本核算、食品营养与卫生、西式面点、西式烹调、西式菜肴展示精研、西餐围边技巧、专业英语、食品营养分析等。



► 高星级饭店运营与管理 —— 职业中专

上海市精品特色专业、上海市奖励专业、中法短期互换留学生专业。建有上海市餐饮烹饪协会职业技能认定“餐厅服务员”站所，立项建设上海市高水平现代餐饮烹饪开放实训中心。

◆ 培养目标

培养面向各级各类高星级饭店企事业单位，具有一定的文化水平、良好的职业道德和人文素养，能从事高星级饭店的餐厅服务、前厅接待、客房服务、酒吧服务、会议接待服务等相关工作，具有职业生涯基础的知识型、发展型高素质技术技能人才。

◆ 专业课程

饭店情景英语、前厅服务与管理、会议服务与管理、客房服务与管理、饭店文化、客源国概况、酒店服务礼仪、饭店服务心理、咖啡制作、酒吧服务、茶艺、插花艺术等。



► 会展服务与管理 —— 职业中专

上海市精品特色专业、上海市品牌专业、上海市奖励专业。建有上海市会展开放实训中心、上海市会展行业协会副会长单位、领衔开发与修订上海市中职校会展专业教学标准。与世博中心、上海展览中心、云上会展、31会议等知名企业建立了良好的校企合作关系，建有上海市多媒体行业协会全媒体运营师考核点。

◆ 培养目标

培养面向会展公司、会展中心、展览场馆、文化创意公司、数字媒体设计公司等企事业单位，具有一定的文化水平、良好的职业道德和人文素养，能从事会展营销、会展客户服务、会展数智技术应用、会展设计制作与搭建、会展接待与服务等相关工作，具有职业生涯发展基础的知识型、发展型高素质技术技能人才。

◆ 专业课程

会展信息技术应用、会展业务流程、会展英语、会展客户关系管理、会展现场服务与管理、会展营销实务、会展项目管理、会展多媒体技术应用等。





► 物流服务与管理 —— 职业中专

学校重点建设专业、上海市奖励专业。全国物流与供应链产教融合共同体理事单位、长三角中职学校物流类专业职教联盟理事单位。与京东物流、邦达隆飞、瀚航船务等知名企业建立了良好的校企合作关系。

◆ 培养目标

培养市场紧缺的，能顺应物流领域数字化、网络化、智能化发展的新趋势，并能对接新产业、新业态、新模式下的物流企业、物流中心、国际货运代理等物流行业，从事物流管理工作，具有扎实的现代物流管理、知识和运作技能，同时具备良好的职业道德、人文素养、继续学习能力和职业生涯发展基础的中等应用型技能人才。



◆ 专业课程

物流管理、智能仓储大数据分析、物联网与智慧物流、电子商务、物流实用英语、国际贸易实务、国际货运代理实务、外贸单证项目实践等。

► 商务助理 —— 职业中专

学校重点建设专业，建有 AI+ 融媒体创新实训室，学生深度参与了新媒体营销、直播带货、公众号运营等校内实践岗位。与上海造币有限公司（央企）、博天信息建立良好的校企合作伙伴关系。

◆ 培养目标

培养面向各类企事业单位，具有一定的文化水平、良好的职业道德和人文素养，能从事企事业的人力资源、文秘、财务助理、销售助理、商务活动策划、公关活动、客户服务、企业信息管理、会计核算等相关工作，具有职业生涯发展基础的知识型、发展型高素质技术技能人才。



◆ 专业课程

媒体信息发布、秘书实务、会计实务、商务活动策划、办公软件应用、公共关系实务、会计信息化、商务助理岗位实训、商务英语等。

► 数字媒体技术应用 (VR 虚拟现实技术应用方向) —— 职业中专

学校重点建设专业，与波克科技集团有限公司共建普陀区高水平创新产教融合基地、动画制作员（中高级）证书考核站点。学生能掌握公众号视频号运营、虚拟现实场景制作、游戏引擎开发、无人机航拍、无人机场景设计等多项职业技能，与波克、晶程甲宇、高巨创新（无人机企业）等建立了良好的校企合作伙伴关系。

◆ 培养目标

培养面向多媒体制作、影视广告、游戏制作、电子商务、会展、传媒、信息、教育等行业的企事业单位，具有一定的文化水平、良好的职业道德和人文素养，能从事动画制作、摄影摄像、数字影音制作、虚拟现实制作等相关工作，具有职业生涯发展基础的知识型、发展型高素质技术技能人才。



◆ 专业课程

数字媒体技术基础、摄影摄像技术、实用美术基础、虚拟现实引擎技术、虚拟现实与增强现实、三维动画设计与制作、全媒体技术与应用、数码音频处理、视听语言、影视剪辑、数字影视特效制作、虚拟现实程序设计，VR 全景摄影等。

► 新能源汽车运用与维修 —— 职业中专

上海市优质专业、上海市职教出海立项专业、上海市奖励专业、上海市现代学徒制试点专业。教育部 1+X 汽车运用与维修技能等级证书考核站点、上海汽车集团股份有限公司职业技能等级认定站所。建有 2400 平方米现代化智能网联汽车实训中心等。

◆ 培养目标

培养面向汽车维修 4S 店、综合型汽车维修站、快修店、汽车整车厂等企事业单位，具有一定的文化水平、良好的职业道德和人文素养，能从事新能源汽车维护保养、新能源汽车检测维修、调装测试、售后服务接待、智能技术产品运用调试等相关工作，高素质技术技能人才。



◆ 专业课程

智能汽车环境感知技术、汽车电路识图、新能源汽车动力系统构造与检测、新能源汽车底盘构造与检测、新能源汽车电气系统检测、新能源汽车故障检测与诊断技、新能源汽车充电系统原理与检测、C 语言程序设计基础、新能源汽车使用与维护等。



▶ 汽车车身修复 —— 职业中专

上海市品牌专业、上海市奖励专业、上海市现代学徒制试点专业。世界技能大赛上海选手培养基地、上海汽车集团股份有限公司职业技能等级认定站所。建有现代化汽车钣喷实训中心等。

◆ 培养目标

培养面向汽车整车厂、汽车 4S 店、汽车零部件厂商等企事业单位，在生产、服务一线从事汽车喷涂、汽车钣金、汽车整形、车身试制的高技术技能型人才。

◆ 专业课程

汽车文化、汽车结构与拆装、汽车保养、汽车电工与电子、机械常识、汽车钣金工艺、汽车焊接、车身检测、汽车钣金工展开图识读、汽车涂装工艺、色彩与调色、驳口技术、汽车彩绘等。



▶ 智能网联汽车技术 —— 职业中专

长三角智能网联汽车行业产教融合共同体副理事长单位、学校重点建设专业、上海市智能交通重点建设方向，建有智能网联汽车实训平台。

◆ 培养目标

培养面向汽车制造企业、汽车检测中心、汽车维修企业等单位，从事智能网联汽车整车及系统（部件）的成品装配、调试、标定、测试、质量检验，售前售后技术支持等高技术技能人才。

◆ 专业课程

智能网联汽车技术基础、环境传感器装调与测试、python 程序设计基础、汽车底盘拆装与线控调试、智能座舱系统拆装与调试、智能网联汽车 AI 应用基础、车载网络通信基础、ROS 自动驾驶入门、智能汽车热管理系统构造与检测等。



▶ 收费标准

专业名称	性质	收费标准
汽车服务工程技术	中本贯通	中职阶段享受免学费教育
		以转入当年高校中高职贯通专业学费为准
会展策划与管理	中高职贯通	中职阶段享受免学费教育
		高职阶段 6500 元 / 学年
酒店管理与数字化运营	中高职贯通	中职阶段享受免学费教育
		以转入当年高校中高职贯通专业学费为准
烹饪工艺与营养	中高职贯通	中职阶段享受免学费教育
		以转入当年高校中高职贯通专业学费为准
新能源汽车检测与维修技术	中高职贯通	中职阶段享受免学费教育
		以转入当年高校中高职贯通专业学费为准
汽车检测与维修技术	中高职贯通	中职阶段享受免学费教育
		以转入当年高校中高职贯通专业学费为准
餐饮智能管理	中高职贯通	中职阶段享受免学费教育
		以转入当年高校中高职贯通专业学费为准
职业中专		2000 元 / 学期 符合国家政策的学生可以享受免学费教育
成人中专		1300 元 / 学期 符合国家政策的学生可以享受免学费教育

备注： 1. 高校阶段收费标准以学生实际进入高校当年的收费为准。

2. 中职阶段为远郊学生提供住宿，住宿费 600 元 / 学期。



▶ 资助、奖励、助学政策

类别	资助内容	对象	金额	年限	备注
国家资助政策	免费教育	① 农村家庭学生或学生家长(父/母)户籍为农村	国家级重点: 2000+400元/学期	三年	▶ 成人中专学生可享受①-⑥, ⑩免费教育类型; ▶ 公安烈士子女、公安英模子女、因公牺牲民警子女、因公伤残民警子女(特定人员)免费教育类型名单由上级下发; ▶ 留级、休学年不享受
		② 孤儿学生本人为孤儿			
		③ 低保家庭学生或学生家长(父/母)为城乡低保人员			
		④ 原建档立卡贫困学生学生本人或家长(父/母)为原建档立卡贫困人员			
		⑤ 特困供养人员学生本人为特困供养人员			
		⑥ 烈士子女学生本人为烈士子女			
		⑦ 本市低收入困难家庭本市户籍低收入困难家庭学生			
		⑧ 海岛家庭学生或学生家长(父/母)户籍为上海崇明岛、横沙岛、长兴岛户籍			
		⑨ 奖励专业就读“奖励专业”的上海生源学生			
		⑩ 特殊受助学生(学生本人持有残联颁发残疾证)			
国家助学金	享受免费教育政策的学生	1150元/学期	三年		
	未享受免费教育政策的上海生源学生	650元/学期			

类别	资助内容	对象	金额	年限	备注
国家奖学金	中等职业教育国家奖学金	品学兼优的在籍、在沪就读的在校生(不包括成人中专学生)	上级下发文件分配名额 6000元/人	每年	按照当年的文件执行
上海市奖学金	中等职业教育上海市奖学金	品学兼优的在籍、在沪就读的在校生(不包括成人中专学生)	上级下发文件分配名额 6000元/人	每年	按照当年的文件执行
就业实习津贴	贫困学生实习津贴	(一) 享受城乡居民最低生活保障家庭的毕业生; (二) 残疾毕业生; (三) 就读期间获得国家助学贷款的家庭的毕业生; (四) 贫困残疾人家庭的毕业生; (五) 原建档立卡贫困家庭的毕业生; (六) 特困人员中的毕业生。	1000元/人	毕业年	按照当年的文件执行, 不包括已确定升学、出国留学的学生
学校奖励政策	学校奖励	各类先进个人获得者	按学校奖励方案	每学期	留级、休学年不享受
校级帮困助学	学校助学金、学校减免	全校在校生	按学校困难学生资助相关规定	每学期	

